

Cómo manejar manual

Coescrito por Ibrahim Onerli

En realidad, cualquiera puede dominar los conceptos básicos de este tipo de autos, así como también el mecanismo para cambiar entre las diferentes marchas. En primer lugar, debes conocer el embrague y la palanca de cambios y empezar por practicar arrancando y deteniendo el auto y haciendo cambios a diferentes velocidades.

Parte
1

Parte 1 de 4:

Lo básico



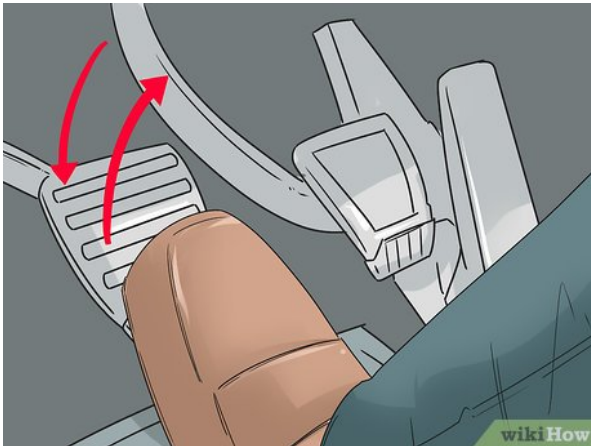
1 Aprende qué hará cada parte importante de un automóvil manual.

- *La palanca de cambios:* la palanca de cambios está ubicada directamente encima de la transmisión, generalmente en el centro del vehículo, entre el asiento del conductor y el pasajero. Operarás la palanca de cambios con la mano para cambiar y seleccionar la marcha deseada en la transmisión. Utilizarás la palanca de cambios para seleccionar Marcha atrás, Neutral, 1.^a marcha, 2.^a marcha, 3.^a marcha, etc.
- *El pedal del embrague:* el pedal del embrague está ubicado directamente a la izquierda del pedal del freno. Para ser operado con el pie izquierdo. El pedal del embrague opera el mecanismo del embrague que conecta el motor del vehículo a su transmisión. Si el pedal del embrague está en la posición arriba (hacia el conductor), entonces la transmisión está conectada al motor y el vehículo será propulsado por el motor si se coloca en marcha adelante o atrás. Si el pedal del embrague está en la posición hacia abajo (hacia el piso), entonces el motor y la transmisión no estarán conectados y el vehículo no recibirá energía del motor. En Colombia, Cuba, República Dominicana y Venezuela se le conoce como *croche*.
- *El freno de estacionamiento/freno de mano:* el freno de estacionamiento generalmente se opera con la mano y está ubicado en la consola central, aunque a veces puede estar ubicado cerca del piso para ser accionado con el pie. El freno de estacionamiento NO debe confundirse con el pedal del freno. El freno de mano es lo que evita que el vehículo ruede mientras está en punto muerto si no se pisa el pedal del freno. El freno de estacionamiento es lo que se utilizará para mantener el vehículo estacionario mientras está apagado y el vehículo está estacionado.



2 Empieza sobre un terreno nivelado y asegúrate de que el auto esté apagado. Al empezar a familiarizarte con la transmisión manual, debes hacerlo de forma lenta y metódica. Por tanto, empieza por subirte al auto, abrocharte el cinturón de seguridad y bajar las ventanas, ya que esto te permitirá escuchar el motor para cuando necesites hacer cambios de marcha.^[1]

- De los pedales, el que se encuentra en el extremo izquierdo es el embrague, el del centro es el freno y el del extremo derecho es el acelerador (piensa en el acrónimo EFA para recordarlos en ese orden). Independientemente del lado hacia el cual se encuentre el volante del auto, esta configuración es la misma.



3 Aprende sobre el embrague. Esto es importante antes de empezar a usarlo, ya que este pedal no te será conocido si no estás familiarizado con la transmisión manual.^[2]

- El propósito del embrague es desacoplar el motor de las ruedas de forma que puedas cambiar de marcha cuando una o ambas ruedas aún estén girando para así no chirrear los dientes de cada cambio.
- Debes presionar el embrague para poder cambiar de marcha.

CONSEJO DE ESPECIALISTA

Quando aprendes a conducir un auto en manual, el error más común es que presionas el embrague demasiado rápido y el auto se detiene.



Ibrahim Onerli
Instructor de manejo



4 Ajusta el asiento para que puedas alcanzar bien el embrague. Asegúrate de que el asiento esté lo suficientemente adelantado como para que puedas presionar el embrague (el pedal en el extremo izquierdo) hasta el fondo con el pie izquierdo sin ningún problema.^[3]



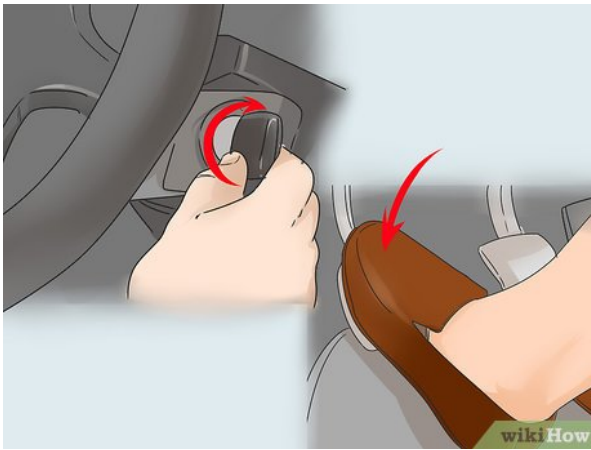
5 Mantén presionado el embrague. Durante este tiempo, familiarízate con la sensación de mantenerlo presionado y la forma como difiere de la sensación de presionar los otros dos pedales, así como también con la forma correcta de soltarlo lentamente.^[4]

- Ten en cuenta que podría serte ligeramente incómodo tener que presionar un pedal con el pie izquierdo si estás acostumbrado a conducir autos de transmisión automática, pero esto mejorará con la práctica.



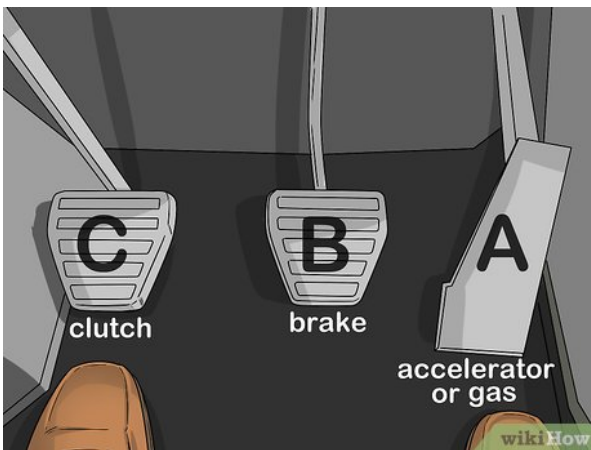
6 Coloca la palanca de cambios en marcha neutra. Para ello, debe estar en el punto central de forma que pueda moverse con facilidad hacia la derecha y hacia la izquierda. Ten en cuenta que el auto estará fuera de marcha en las siguientes situaciones:^[5]

- Cuando la palanca de cambios se encuentre en marcha neutra.
- Cuando el embrague esté completamente presionado.
- Por tanto, no debes tratar de hacer cambios sin presionar primero el embrague.



7 Enciende el motor con la llave del auto presionando el embrague hasta el fondo. Asimismo, revisa que la palanca de cambios esté en marcha neutra y, antes de encender el auto, activa el freno de mano (esto es importante sobre todo si eres principiante, ya que te brindará una seguridad adicional).[6]

- Ten en cuenta que, si bien es posible encender algunos autos de transmisión manual mientras estén en marcha neutra pero sin presionar el embrague, este no suele ser el caso.

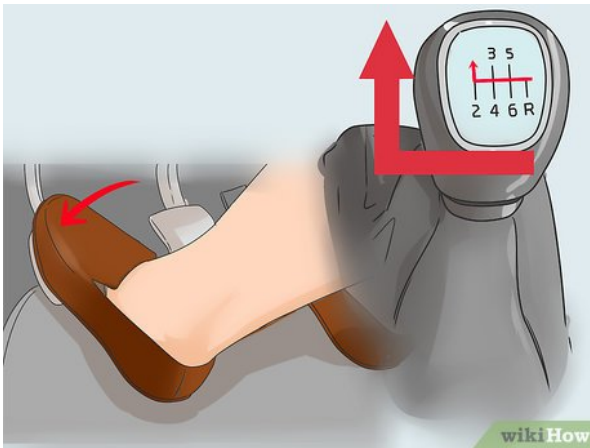


8 Retira el pie del embrague manteniendo el auto en marcha neutra. El auto debería permanecer en su lugar si te encuentras sobre un terreno nivelado. Por eso esto es importante al empezar, ya que, al encender el auto, empezarás a rodar hacia atrás o hacia adelante si lo haces en una pendiente. Para avanzar, primero debes retirar el freno de mano (si lo activaste para encender el auto).[7]

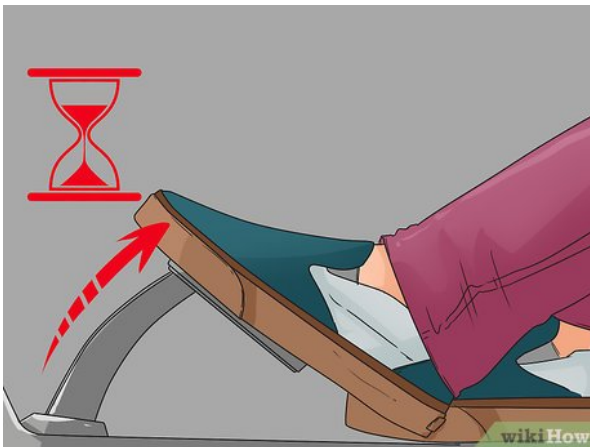
Parte
2

Parte 2 de 4:

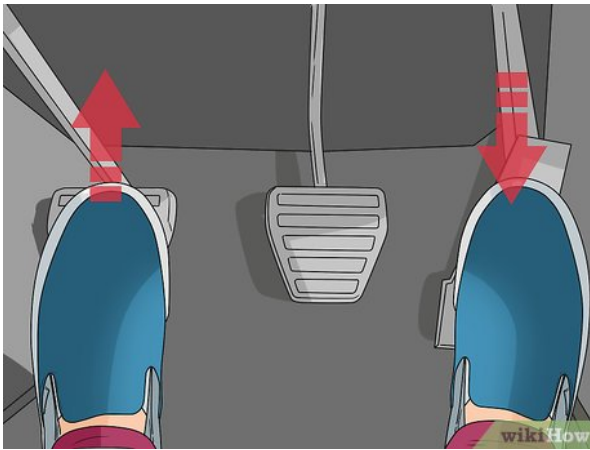
Avanzar en primera marcha



- 1 Presiona el embrague hasta el fondo y pasa a primera marcha con la palanca de cambios.** La primera marcha suele encontrarse en la esquina superior izquierda, aunque en la parte superior de la misma palanca debes poder visualizar la ubicación de cada una de las marchas para tu conveniencia.^[8]
 - De todas formas, es posible que diferentes autos de transmisión manual tengan una disposición diferente de marchas, así que, antes de tratar de hacer cambios, familiarízate bien con la palanca de cambios de tu auto y practica cambiando a cada una de ellas presionando el embrague mientras el auto aún esté apagado.



- 2 Retira lentamente tu pie del embrague.** Hazlo hasta que empiece a disminuir la velocidad del motor y luego vuelve a presionarlo. Repite el procedimiento hasta que te familiarices con este sonido, al cual se le conoce como el punto de fricción.^[9]
 - Debes mantener el embrague presionado hasta este punto al cambiar de marcha (ya sea para arrancar o cuando ya estés en movimiento) para obtener la potencia suficiente.



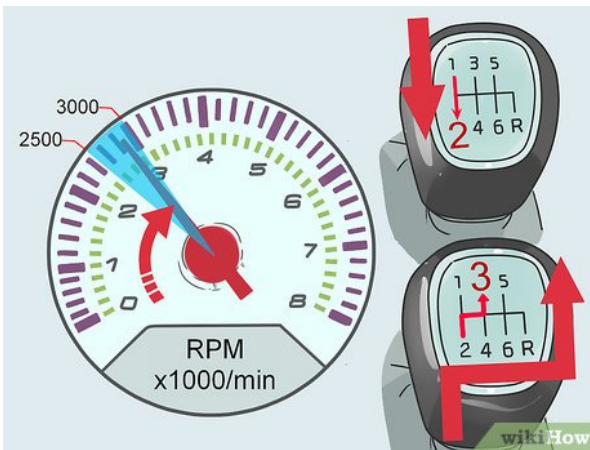
3 Suelta el embrague presionando el acelerador al mismo tiempo. Retira el pie del acelerador lentamente hasta que sientas que disminuye el número de revoluciones del motor y presiona el acelerador al mismo tiempo con el pie derecho. Debe haber un equilibrio delicado entre la presión que empieces a ejercer sobre el acelerador y la que empieces a reducir sobre el embrague, lo cual probablemente te tomará varios intentos.^[10]

- También puedes soltar el embrague hasta que se reduzcan las revoluciones del motor y presionar el acelerador conforme el embrague se vaya acoplando para que el auto empiece a avanzar. El motor debe producir una cantidad suficiente de revoluciones como para que el auto no se detenga conforme vayas soltando el embrague. Ten en cuenta que, al no estar familiarizado con un auto con tres pedales, esto podría serte difícil al principio.
- Cuando empieces a moverte en primera marcha, retira completamente el pie del embrague para soltarlo del todo.



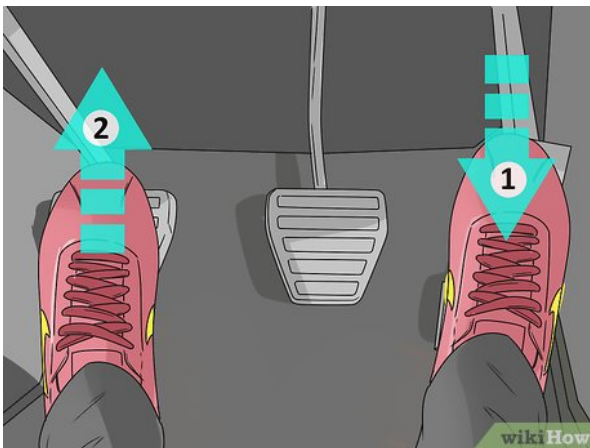
4 Ten en cuenta que, cuando apenas estés aprendiendo, lo más probable es que el auto se detenga. Los autos de transmisión manual se detienen cuando sueltas el embrague con demasiada rapidez. Si sientes que el auto va a detenerse, mantén tu pie en el embrague en donde esté o vuelve a presionarlo con más fuerza. Si el auto llega a detenerse, presiona el embrague hasta el fondo, activa el freno de mano, coloca el auto en marcha neutra, apágalo y vuelve a encenderlo sin entrar en pánico.^[11]

- No aceleres demasiado el motor mientras el embrague esté en el punto medio entre estar presionado hasta el fondo y estar completamente suelto, ya que esto desgasta las partes del embrague y puede dar como resultado que estas se resbalen o empiecen a echar humo. A esto se le conoce como "patinar" el embrague y debes tratar de evitarlo.



1 Aprende a reconocer los momentos en los que debes cambiar de marcha. Cuando el auto esté en movimiento y alcance entre las 2500 y las 3000 revoluciones, debes pasar a la siguiente marcha (es decir, a segunda marcha si estás en primera marcha, etc.). Sin embargo, ten en cuenta que esta es solo una cantidad aproximada de revoluciones, ya que la cantidad exacta a la que sea necesario cambiar de marcha dependerá de cada auto. Por tanto, es importante aprender a reconocer el sonido del motor cuando llega a este punto (concretamente, el sonido de la aceleración excesiva).^[12]

- Presiona el embrague hasta el fondo y mueve la palanca de cambios en línea recta desde la primera marcha en la esquina superior izquierda hacia la segunda marcha, la cual se suele encontrar en la esquina inferior izquierda.
- En algunos autos, es posible que veas una luz o algún otro indicador en el tacómetro de que debes cambiar de marcha, por lo que es importante no acelerar demasiado el motor.



2 Presiona el acelerador con suavidad y suelta lentamente el embrague. Para cambiar de marcha mientras el auto esté en movimiento, debes seguir el mismo procedimiento que para arrancar el auto. Es decir, debes mantenerte alerta a las pistas visuales, auditivas y táctiles del motor y aprender a equilibrar la presión del embrague con la del acelerador con la práctica.^[13]

- Después de hacer el cambio de marcha, retira el pie del embrague del todo. Si no lo haces, esto ejercerá presión sobre el mecanismo del embrague y lo desgastará innecesariamente, por lo que se considera un mal hábito.



3 Cambia a una marcha menor si quieres bajar la velocidad. Si estás en una marcha para la cual no vayas lo suficientemente rápido, sentirás que el auto se sacude como si estuviera a punto de detenerse. Por tanto, debes cambiar a una marcha menor de la misma forma como hayas arrancado el auto o pasado de primera a segunda marcha: presiona el embrague y suelta el acelerador, cambia de marcha con la palanca de cambios (por ejemplo, de tercera a segunda marcha) y suelta el embrague presionando el acelerador.^[14]



4 Detente por completo. Si quieres detenerte de una forma controlada, primero debes bajar de marcha en el orden inverso hasta llegar a la primera y luego retirar el pie del acelerador y colocarlo sobre el freno, presionándolo en la medida en la que sea necesario. Al alcanzar una velocidad de aproximadamente 16 km/h (10 mph), el auto empezará a sacudirse, en cuyo caso debes presionar el embrague hasta el fondo y colocar el auto en marcha neutra para que no se detenga. Para detenerte por completo, presiona el pedal del freno.^[15]

- Si quieres detenerte mientras estés en cualquier marcha, puedes presionar el embrague hasta el fondo y cambiar a marcha neutra presionando el freno al mismo tiempo, aunque ten en cuenta que esto reduce tu nivel de control sobre el vehículo, por lo que solo debes hacerlo en caso de que tengas que detenerte rápidamente.



1 Practica en una pista que te sea fácil y con la ayuda de un conductor experimentado. Dependiendo del lugar en donde vivas, podría estar permitido practicar por tu cuenta en cualquier calle con tal que tengas una licencia de conducir, pero de todas formas te servirá mucho más hacerlo con alguien que tenga experiencia con los autos de transmisión manual. Para ello, es una buena idea empezar por practicar en un lugar aislado y de terreno plano, como un estacionamiento vacío, y luego pasar a calles residenciales poco transitadas. Recorre una y otra vez el mismo circuito hasta que domines todas las habilidades necesarias.^[16]



2 No debes tratar de arrancar o detener el auto en una pendiente. Esto es importante sobre todo al principio. Por tanto, trata de evitar las rutas que te lleven por semáforos que estén ubicados en la cima de pendientes pronunciadas, ya que esto requerirá una excelente capacidad para coordinar el manejo de la palanca de cambios, el embrague, el freno y el acelerador de forma que el auto no empiece a rodar hacia atrás al cambiar a primera marcha.^[17]

- Debes practicar hasta poder pasar el pie derecho del freno al acelerador con rapidez y fluidez soltando simultáneamente el embrague. Por tanto, puedes usar el freno de mano para evitar que el auto ruede hacia atrás mientras dominas esta habilidad, pero ten cuidado de quitarlo cuando quieras avanzar.



3 Aprende a estacionarte, sobre todo en pendientes. Los autos de transmisión manual, a diferencia de los de transmisión automática, no tienen un cambio exclusivo para estacionar, ya que la marcha neutra no evitará que el auto ruede por sí solo si está estacionado en una pendiente. Por tanto, siempre debes estacionar el auto activando el freno de mano, aunque de todas formas no es conveniente usarlo como único recurso para evitar que tu auto ruede por sí solo mientras esté estacionado.^[18]

- Si estás estacionado cuesta arriba, coloca el auto en marcha neutra y apágalo. Luego, colócalo en primera marcha y activa el freno de mano. En cambio, si estás estacionado cuesta abajo, coloca el auto en marcha atrás en lugar de primera marcha de forma que las ruedas no puedan avanzar en la dirección de la pendiente.
- Si la pendiente es muy pronunciada (o incluso si simplemente quieres tomar precauciones adicionales), puedes colocarles cuñas a las llantas del auto para asegurarte de que no se muevan.



4 Asegúrate de detenerte por completo antes de cambiar de primera marcha a marcha atrás y viceversa. Para no dañar en gran medida la transmisión manual del auto, es recomendable detenerte por completo antes de cambiar de dirección.^[19]

- Antes de pasar de marcha atrás a primera marcha o a una marcha superior, lo más recomendable es detenerte por completo, aunque la mayoría de los autos de este tipo suelen permitirte pasar de marcha atrás a primera o segunda marcha en movimiento siempre y cuando el auto no esté yendo muy rápido. Sin embargo, esto puede desgastar en gran medida el embrague, por lo que no es recomendable.
- Algunos autos tienen mecanismos en la marcha atrás que evitan que cambies a ella por accidente. Por tanto, es recomendable familiarizarte bien con la palanca de cambios de tu auto y con este mecanismo particular para aprender cómo cambiar a marcha atrás de la forma correcta.

Consejos

- Practica hasta que puedas cambiar de marcha sin tener que mirar a la palanca de cambios de forma que no tengas que distraerte de mirar hacia adelante.
- Aprende a reconocer los sonidos que produce el motor en determinados momentos para saber exactamente cuándo cambiar de marcha sin tener que mirar el tacómetro.
- Para pasar sobre un reductor de velocidad, debes mantener presionado el embrague y presionar también el freno ligeramente para bajar la velocidad. Después de pasarlo, empieza a soltar el

embrague y a presionar gradualmente el acelerador para avanzar otra vez.

- Si te cuesta arrancar el auto cuando esté detenido, revisa primero que estés soltando el embrague lentamente. Detente en el punto de fricción (es decir, el momento en el que las revoluciones del motor sean suficientes como para hacer que el auto avance) y continúa soltando lentamente el embrague.
- Ten en cuenta que no es recomendable dejar el auto estacionado con el freno de mano durante mucho tiempo si la temperatura en el exterior está bajo cero, ya que esto podría ocasionar que el freno no pueda retirarse debido a la humedad que se congela.
- En caso de que la palanca de cambios no muestre las ubicaciones de las marchas, consúltalo con una persona que conozca mejor tu auto, ya que, de lo contrario, esto podría ocasionar que te choques contra otro auto al retroceder pensando que ibas a avanzar.
- Si el auto empieza a sacudirse o si sientes que el motor está a punto de detenerse, presiona el embrague hasta el fondo nuevamente y espera a que el motor vuelva a estar al ralentí, luego de lo cual vuelve a repetir los pasos para arrancar.
- A la transmisión manual también se le conoce como "transmisión mecánica" o "sincrónica" en Venezuela.
- Si te es difícil controlar el embrague, presiónalo hasta el fondo, coloca el auto en primera marcha (con el freno de mano), suelta lentamente el embrague y presiona el acelerador. Cuando sientas que el auto empieza a moverse, retira el freno de mano y empezarás a avanzar.

Advertencias

- Antes de cambiar a marcha atrás, asegúrate de detenerte **por completo** independientemente de la dirección en la que vaya el auto, ya que, de lo contrario, le ocasionarás daños a la transmisión manual.
- Los autos de transmisión manual requieren una mayor experiencia por parte del conductor que los de transmisión automática, por lo que, mientras aún no te acostumbras, puedes usar el tacómetro como guía. De esta forma, evitarás acelerar demasiado el motor y, de esta forma, dañarlo.
- Si llega un momento en el que hayas apagado y encendido el motor del auto varias veces, dale un descanso de entre 5 y 10 minutos para evitar que se sobrecaliente, así como también para evitar que la batería se descargue y el motor de arranque se dañe.
- Ten cuidado en las pendientes, ya que, si no activas el freno de mano ni presionas bien el embrague, podrías golpear a alguien por accidente si el auto empieza a rodar hacia atrás.

Referencias

1. ↑ <https://axleaddict.com/safety/Easiest-Way-to-Learn-How-to-Drive-Manual>
2. ↑ <http://www.rac.co.uk/drive/advice/driving-advice/how-to-drive-a-manual-car-a-dummys-guide/>
3. ↑ <http://www.rac.co.uk/drive/advice/driving-advice/how-to-drive-a-manual-car-a-dummys-guide/>
4. ↑ <http://www.dmv.org/how-to-guides/driving-stick.php>
5. ↑ <http://www.rac.co.uk/drive/advice/driving-advice/how-to-drive-a-manual-car-a-dummys-guide/>
6. ↑ <http://www.rac.co.uk/drive/advice/driving-advice/how-to-drive-a-manual-car-a-dummys-guide/>
7. ↑ <http://www.dmv.org/how-to-guides/driving-stick.php>
8. ↑ <http://www.digitaltrends.com/cars/drive-manual/>
9. ↑ <http://www.digitaltrends.com/cars/drive-manual/>
10. ↑ <http://www.dmv.org/how-to-guides/driving-stick.php>
11. ↑ <http://www.dmv.org/how-to-guides/driving-stick.php>
12. ↑ <https://axleaddict.com/safety/Easiest-Way-to-Learn-How-to-Drive-Manual>
13. ↑ <http://www.digitaltrends.com/cars/drive-manual/>
14. ↑ <http://www.digitaltrends.com/cars/drive-manual/>
15. ↑ <http://www.rac.co.uk/drive/advice/driving-advice/how-to-drive-a-manual-car-a-dummys-guide/>
16. ↑ <http://www.digitaltrends.com/cars/drive-manual/>
17. ↑ <http://www.primermagazine.com/2014/learn/a-beginners-guide-to-driving-stick-shift-an-animated-visual-guide>
18. ↑ <http://www.primermagazine.com/2014/learn/a-beginners-guide-to-driving-stick-shift-an-animated-visual-guide>
19. ↑ <http://www.digitaltrends.com/cars/drive-manual/>

Acerca de este wikiHow



Coescrito por:
Ibrahim Onerli
Instructor de
manejo

Este artículo fue coescrito por **Ibrahim Onerli**. Ibrahim Onerli es socio y gerente de Revolution Driving School, una escuela de manejo con sede en la ciudad de Nueva York cuya misión es hacer del mundo un lugar mejor mediante la enseñanza de la conducción segura. Ibrahim entrena y administra un equipo de más de 8 instructores de manejo, y se especializa en el manejo defensivo y el manejo de autos de transmisión manual. Este artículo ha sido visto 1 393 703 veces.

Categorías: [Artículos destacados](#) | [Técnicas de conducción](#)

<https://es.wikihow.com/manejar-manual>

El texto y el contenido visual de este PDF está destinado únicamente para tu uso personal y no para uso comercial. Se prohíbe cualquier reproducción comercial del contenido de este documento sin el permiso expreso por escrito de wikiHow, Inc.